



אסוף יפת - מיתוג ועיצוב גרפי

JE

JONATHAN ELLASI

HAIR STYLIST

על המותג

JONATHAN ELIASI הוא מותג אישי בתחום עיצוב השיער לכלות, שנבנה מתוך חיבור לעולם של יופי, דיוק, רגש ונוכחות. המותג משדר מקצועיות גבוהה לצד אסתטיקה אלגנטית, ומיועד להעניק חוויית שירות יוקרתית, נעימה ומדויקת ברגעים החשובים ביותר.

הזהות של המותג מבוססת על שילוב בין ניקיון חזותי, רכות נשית ותחושת פרימיום מודרנית. היא נועדה לייצר נראות שמרגישה קלאסית, בטוחה בעצמה ומכובדת, בלי עומס ובלי צורך להרשים בכוח. המותג שם דגש על חוויית לקוחה מוקפדת, על סגנון שיער מדויק ועל נראות כוללת שמרגישה על-זמנית, אלגנטית וזכירה.

קהל יעד: כלות ונשים שמחפשות עיצוב שיער ברמה גבוהה, עם גישה אסתטית, רגישה ומדויקת, ומתחברות לשירות פרימיום עם נראות נקייה ואלגנטית.

ערכים מובילים: מקצועיות, אלגנטיות, דיוק, רכות, יוקרה, אמינות.



הרעיון הכללי

המותג של יהונתן אליאסי נבנה סביב החיבור בין מקצועיות גבוהה לבין רגש, נוכחות ואסתטיקה. מצד אחד, מדובר בשירות מדויק, מנוסה ומוקפד. מצד שני, יש כאן עולם שלם של רוך, סטייל וחוויה אישית שמתחברת לעולם הכלות.

המותג לא מנסה להיות טרנדי מדי או ראוותני מדי. הוא פועל מתוך ביטחון שקט, ומייצר תחושה של מישהו שידע בדיוק מה הוא עושה, עם טעם גבוה ויכולת לראות את התמונה השלמה.

מבנה הלוגו

הלוגו של JONATHAN ELIASI בנוי משילוב בין מונוגרמה ייחודית לבין לוגוטייפ מלא, ויוצר מ ערכת זהות אלגנטית, מדויקת וזכירה.

במרכז הסמל מופיע חיבור בין האותיות J ו-E, שיוצר צורה אחת נקייה עם נוכחות חזקה. המבנה הצר והמאורך של המונוגרמה מעניק ללוגו תחושת גובה, סטייל ואלגנטיות, ומחבר אותו לעולמות של אופנה, ביזי ודיוק אסתטי.

מבנה הלוגו כולו נשען על איזון בין רכות לנוכחות, בין אסתטיקה אופנתית לבין מקצועיות ברורה, ובכך משקף בצורה מדויקת את העולם של יהונתן אליאסי כמותג אישי בתחום עיצוב השיער לכלות.

JONATHAN + ELIASI = JE

הגרסה הראשית של הלוגו Primary Logo

הלוגו הראשי עם כל האלמנטים

JE

JONATHAN ELLASI

HAIR STYLIST

לוגו משני Secondary Logo

לשימושים נוספים

J JONATHAN
ELLASI
HAIR STYLIST

סמל (אייקון) / Logo Mark

סמל (אייקון) מלווה

JE JE

JE JE

צורות נוספות Logo System

JE | JONATHAN
ELIASI JE | HAIR
STYLIST

JE JONATHAN
ELIASI JONATHAN JE ELLIASI

JONATHAN JE HAIR
ELIASI STYLIST JONATHAN JE ELIASI
HAIR STYLIST

JONATHAN JE HAIR
ELIASI STYLIST JONATHAN JE ELIASI
HAIR STYLIST

HAIR STYLIST
JE
JONATHAN ELIASI

JONATHAN ELIASI
JE
HAIR STYLIST

מרווחי בטיחות

כדי לשמור על נראות נקייה, מאוזנת וברורה של הלוגו, יש להקפיד על מרווח בטיחות קבוע סביבו בכל שימוש. אזור זה חייב להישאר פנוי מטקסטים, אייקונים, תמונות או כל אלמנט גרפי אחר, כדי לאפשר ללוגו לנשום ולשמור על הנוכחות שלו. מרווח הבטיחות המינימלי יוגדר לפי גובה אחת האותיות בלוגו, ויש לשמור על מרחק זהה מכל צדדיו.

מרווח זה מבטיח שהלוגו יישאר קריא, מאוזן ובעל נוכחות, גם כאשר הוא מופיע לצד טקסטים, תמונות או יישומים גרפיים נוספים.



גודל מינימלי

כדי לשמור על קריאות הלוגו, אין להשתמש בו מתחת לגודל הבא:

הדפסה: 25 מ"מ רוחב.

דיגיטל: 120 פיקסלים רוחב.

בגדלים קטנים יותר ניתן להשתמש באייקון בלבד.



25mm
JE JONATHAN
ELLASI
HAIR STYLIST

120px
JE JONATHAN
ELLASI
HAIR STYLIST

לוגו על רקעים

לוגו בהיר על רקע כהה



לוגו כהה על רקע בהיר



לוגו שחור על תמונה



יש להשתמש בלוגו על רקעים בעלי ניגודיות מספקת כדי לשמור על קריאות ברורה.

יש להימנע מהצבת הלוגו על רקעים עמוסים או על צבעים שאינם חלק מפלטת הצבעים של המותג.

שימושים לא נכונים בלוגו

כדי לשמור על עקביות המותג ועל נראות מקצועית, יש להשתמש בלוגו כפי שהוגדר בספר זה בלבד. אין לבצע שינויים בצורה, בצבעים או בפרופורציות של הלוגו.

× מתיחת הלוגו
(Stretch)



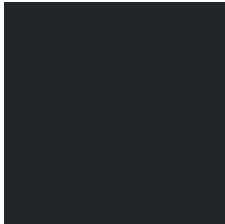
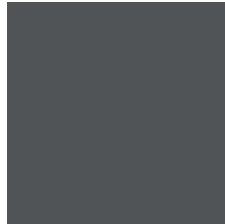
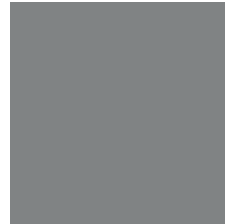
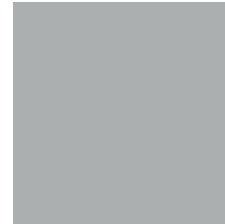
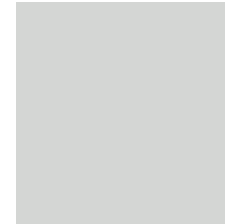
× צבע שאינו חלק
מפלטת הצבעים



× הוספת אפקטים
כמו צל



צבעוניות

				
HEX #2D2D2D	HEX #5B5B5B	HEX #898A8A	HEX #B8B8B8	HEX #DDDDDD
RGB 45, 45, 45	RGB 91, 91, 91	RGB 137, 138, 138	RGB 184, 184, 184	RGB 221, 221, 221
CMYK 71, 61, 57, 70	CMYK 59, 49, 47, 40	CMYK 46, 36, 36, 16	CMYK 31, 23, 24, 4	CMYK 16, 11, 13, 0

כללי שימוש בצבעים:

- צבע בסיס משמש לרקעים ולמשטחים רחבים.
- צבע טקסט ראשי משמש לטיפוגרפיה ולתוכן.
- צבע הדגשה משמש להבלטות, קווים ופרטים קטנים בלבד, לא לטקסט קטן או פסקאות.

פונטים

Vodan פונט סריפי אלגנטי עם נוכחות אופנתית ויוקרתית.

Assistant פונט סנס-סריפי נקי, קריא ומודרני עם תחושה מדויקת ומאוזנת.

מערכת אייקונים

האלמנטים הגרפיים של JONATHAN ELIASI נבנו מתוך הקווים האלגנטיים והמאורכים של הלוגו, במטרה להרחיב את השפה המותגית בצורה טבעית, מדויקת ועקבית. הם שומרים על אותה תחושת יוקרה שקטה, אותה נכחות נקייה ואותה אלגנטיות מוקפדת שמאפיינת את המותג.

השפה הגרפית של המותג מבוססת על:

קווים רכים, לולאות פתוחות, חיתוכים טיפוגרפיים ופרטים מעוגלים, המשמשים כרקע, כהפרדה, כהדגשה וכאלמנט משלים במגוון יישומים.

השימוש בהם צריך להיות מדויק ומאוזן, כך שיתמכו בזהות המותג מבלי להעמיס עליה.

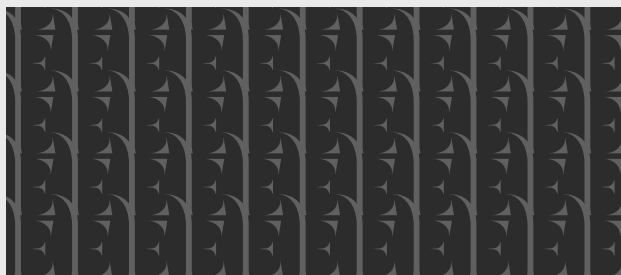
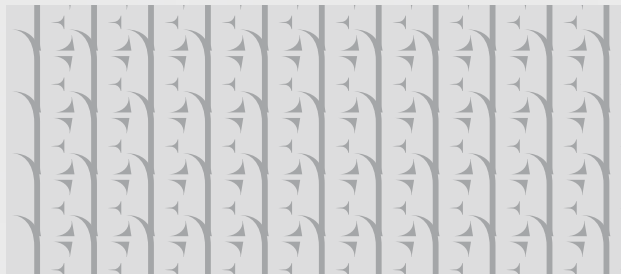


אלמנטים גרפיים

השפה הגרפית של JONATHAN ELIASI נגזרת מהקווים האלגנטיים, המאורכים והמדויקים של הלוגו. האלמנטים בנויים מצורות זורמות, סימטריה עדינה וקימורים בעלי נוכחות נקייה, שניתן להשתמש בהם כרקעים, כהפרדות או כאלמנטים משלימים בעיצוב.

השימוש העקבי באלמנטים אלו מחזק את הזהות החזותית של המותג.

תבנית פאטרן



חלק מהאייקון



סגנון צילום

השפה הצילומית של JONATHAN ELIASI שואפת ליצור מראה אלגנטי, נקי ועל זמני. יש להעדיף פריימים מאווררים, מעט אלמנטים בפריים, תנועה טבעית, אור רך וניקיון חזותי, כך שהמותג ירגיש יוקרתי, מדויק וזכיר.



שפת המותג

השפה של JONATHAN ELIASI משלבת בין אלגנטיות, דיוק, רגש ונוכחות שקטה. המותג מדבר בצורה נקייה, מוקפדת ומאוזנת, בלי עומס, בלי דרמה ובלי לנסות יותר מדי.

הטון המותגי צריך להרגיש בטוח בעצמו, אסתטי ומעודן. הוא לא צעקני, לא אגרסיבי ולא מכירתי מדי, אלא שקט, אופנתי ומדויק, עם דגש על תחושת יוקרה, מקצועיות ויפוי על-זמני.

- עקרונות כתיבה המבוססים על אלגנטיות, דיוק ונוכחות שקטה.
- שפה נקייה, מוקפדת ומאוזנת, עם תחושת יוקרה על-זמנית.
- מסרים ברורים, פשוטים ויפים, שמדברים בביטחון, ברגש ובאיפוק.

יישומי מותג



עקביות מותג

שמירה על עקביות חזותית היא תנאי מרכזי לחיזוק המותג.

יש להשתמש תמיד בצבעים, בטיפוגרפיה ובגרסאות הלוגו כפי שהוגדרו בספר זה.

מסירת קבצים ומפרט טכני

בסיום הפרויקט נמסרת תיקיית מותג מסודרת הכוללת את כל הקבצים לשימוש דיגיטלי ולהדפסה.

קבצי לוגו- דיגיטל
- PNG רקע שקוף.
- SVG (וקטורי).

קבצי לוגו- הדפסה
- AI / EPS (לפי צורך).
- PDF וקטורי (הכי שימושי להדפסה).

גרסאות לוגו כלולות
- לוגו ראשי.
- לוגו משני.
- אייקון.
- אופקי / אנכי.

תודה שבחרתם בי! מעריך את זה מאוד

עכשיו אחרי שסיימנו את הפרויקט, אשמח מאוד אם יתאפשר לך לכתוב המלצה קצרה / להקליט סרטון / או אפילו לשלוח הודעה קולית עם המלצה – כמובן רק אם באמת הרגשת שהשירות שלי היה טוב, ושאהבת את התוצאה וגם את הדרך.

חשוב לי לציין: יש סיכוי גבוה שההמלצה תופיע באתר שלי או באחת מהרשתות החברתיות שלי. אם זה פחות מתאים לך, אשמח לעדכון מראש בווטסאפ, כדי שאדע אם זה בסדר מבחינתך לפרסם במידה ותישלח המלצה.

בתקווה שנעבוד שוב יחד בהמשך,
אסף